

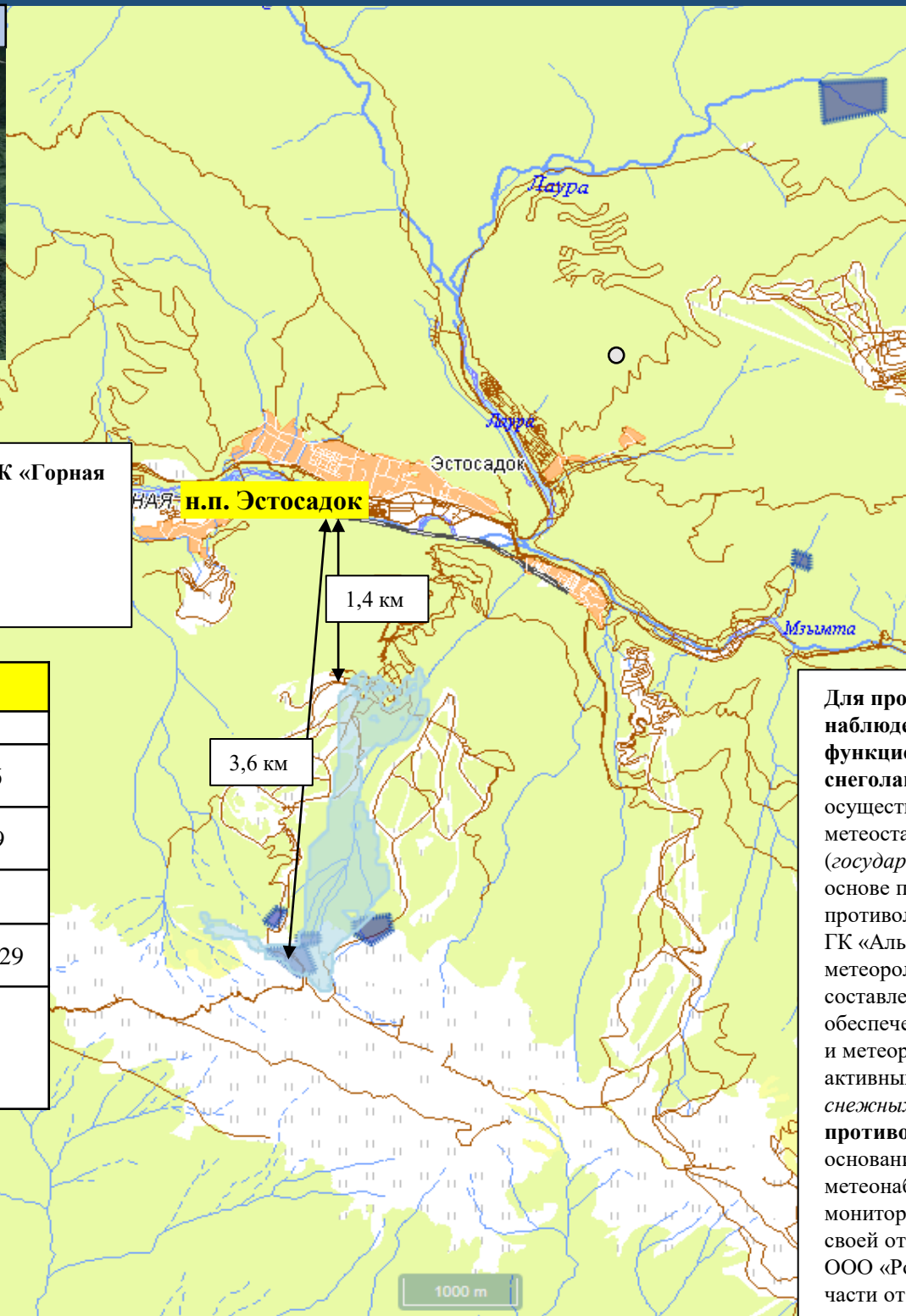
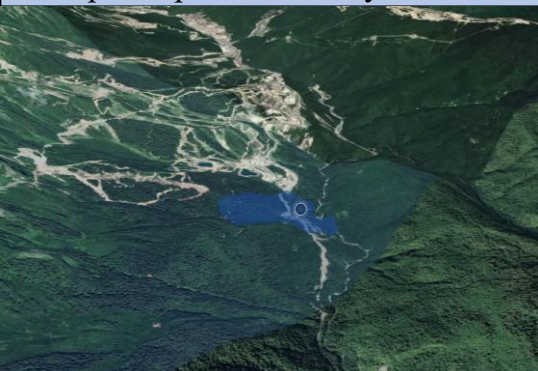


**МОДЕЛЬ  
РАЗВИТИЯ ОБСТАНОВКИ В СООТВЕТСТВИИ  
С НЕБЛАГОПРИЯТНЫМ ПРОГНОЗОМ  
НА ТЕРРИТОРИИ КРАСНОДАРСКОГО КРАЯ**



# МОДЕЛЬ СХОДА СНЕЖНОЙ ЛАВИНЫ В РАЙОНЕ Н.П. ЭСТОСАДОК, г. СОЧИ КРАСНОДАРСКОГО КРАЯ (НА 21.01.2023)

## Трёхмерная модель участка



## Прогноз метеоявлений

Пт 20 янв	Сб 21	Вс 22	Пн 23	Вт 24	Ср 25	Чт 26	Пт 27	Сб 28	Вс 29
+16	+15	+13	+13	+12	+12	+11	+12	+12	+10
+12	+10	+9	+8	+7	+6	+6	+8	+8	+7
Максимальная скорость ветра, м/с									
3	5	3	4	4	4	6	6	10	14
Осадки, мм									
0	0	0	0	0	0	0	0	5,4	48,3

## Глубина снега



**Красная поляна**

## НАО «Красная Поляна» Горки город СТК «Горная карусель»

количество трасс для катания – 42 шт.;  
протяженность трасс для катания – 32,4 км;  
количество подъемников – 13 шт.

## Расчёт

Высота снежного покрова, м	2
Общая площадь распространения лавины, кв.км	1,36
Перепад высот в зоне распространения лавины, м	1249
Средняя высота завалов, м	0,4
Общий объём сошедшего снега, м <sup>3</sup>	1121629
Общее количество населенных пунктов, попавших в зону распространения снежной лавины	0

## Условные обозначения

- лавиноопасный участок
- место схода лавины

АРМ №\_7  
17.00 18.01.2023  
исп. А.В. Попов  
тел. 3220-5507

Для проведения активных воздействий и наблюдения за лавинной обстановкой функционируют:

**снеголавинный отряд ФГБУ «СЦГМС ЧАМ»** - осуществляет снеголавинное и метеонаблюдение (8 метеостанций) на автодороге Адлер – Красная Поляна (государственный заказ), а также на договорной основе проводит комплекс мероприятий по противолавинной защите СТК «Горная Карусель» и ГК «Альпика - Сервис», включающий метеорологическое и снеголавинное наблюдения, составление прогноза лавинной опасности, обеспечение заинтересованных служб снеголавинной и метеорологической информацией, проведение активных воздействий (*предупредительный спуск снежных лавин*);

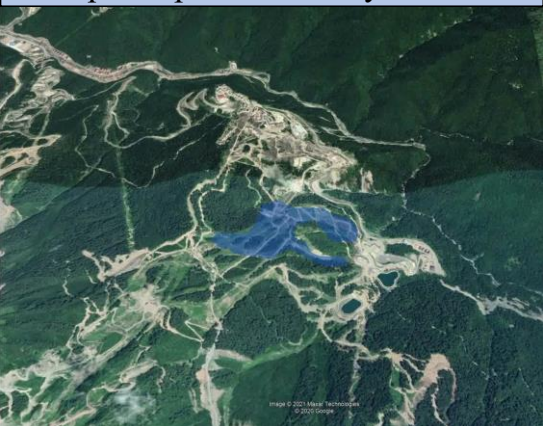
**противолавинная служба ООО «Роза Хутор»** - на основании лицензий, выданных Росгидрометом, ведёт метеонаблюдения (6 метеостанций), снеголавинный мониторинг и предупредительный спуск лавин в зоне своей ответственности.

ООО «Росдорстрой» производят расчистку проезжей части от сошедших лавин.



# МОДЕЛЬ СХОДА СНЕЖНОЙ ЛАВИНЫ В РАЙОНЕ ГОРНОЛЫЖНОГО КУРОРТА «РОЗА ХУТОР», г. СОЧИ КРАСНОДАРСКОГО КРАЯ (НА 21.01.2023)

## Трёхмерная модель участка



## Прогноз метеоявлений

Пт 20 янв	Сб 21	Вс 22	Пн 23	Вт 24	Ср 25	Чт 26	Пт 27	Сб 28	Вс 29
+16	+15	+13	+13	+12	+12	+11	+12	+12	+10
+12	+10	+9	+8	+7	+6	+6	+8	+8	+7
Максимальная скорость ветра, м/с									
3	5	3	4	4	4	6	6	10	14
Осадки, мм									
0	0	0	0	0	0	0	0	5,4	48,3

## Глубина снега



### ООО «Роза хутор»

количество трасс для катания – 66 шт.;  
протяженность трасс для катания – 110 км;  
количество подъемников – 27 шт.

### Горнолыжный комплекс «Роза Хутор»

1 км

### Расчёт

Высота снежного покрова, м	2
Общая площадь распространения лавины, кв.км	0,67
Перепад высот в зоне распространения лавины, м	562
Средняя высота завалов, м	0,8
Общий объём сошедшего снега, м <sup>3</sup>	668710
Общее количество населенных пунктов, попавших в зону распространения снежной лавины	0

### Условные обозначения

- лавиноопасный участок
- место схода лавины

АРМ №\_7  
17.00 18.01.2023  
исп. А.В. Попов  
тел. 3220-5507

Для проведения активных воздействий и наблюдения за лавинной обстановкой функционируют:

**снеголавинный отряд ФГБУ «СЦГМС ЧАМ»** - осуществляет снеголавинное и метеонаблюдение (8 метеостанций) на автодороге Адлер – Красная Поляна (государственный заказ), а также на договорной основе проводит комплекс мероприятий по противолавинной защите СТК «Горная Карусель» и ГК «Альпика - Сервис», включающий метеорологическое и снеголавинное наблюдения, составление прогноза лавинной опасности, обеспечение заинтересованных служб снеголавинной и метеорологической информацией, проведение активных воздействий (*предупредительный спуск снежных лавин*);

**противолавинная служба ООО «Роза Хутор»** - на основании лицензий, выданных Росгидрометом, ведёт метеонаблюдения (6 метеостанций), снеголавинный мониторинг и предупредительный спуск лавин в зоне своей ответственности.

ООО «Росдорстрой» производит расчистку проезжей части от сошедших лавин.

# МОДЕЛЬ СХОДА СНЕЖНОЙ ЛАВИНЫ В РАЙОНЕ ГОРНОЛЫЖНОГО КУРОРТА «РОЗА ХУТОР», г. СОЧИ КРАСНОДАРСКОГО КРАЯ (НА 21.01.2023)

## Трёхмерная модель участка



## Прогноз метеоявлений

Пт 20 янв	Сб 21	Вс 22	Пн 23	Вт 24	Ср 25	Чт 26	Пт 27	Сб 28	Вс 29
+16	+15	+13	+13	+12	+12	+11	+12	+12	+10
+12	+10	+9	+8	+7	+6	+6	+8	+8	+7
3	5	3	4	4	4	6	6	10	14
0	0	0	0	0	0	0	0	5,4	48,3

## Глубина снега



**Красная поляна**

### ООО «Роза хутор»

количество трасс для катания – 66 шт.;  
протяженность трасс для катания – 110 км;  
количество подъемников – 27 шт.

### Расчёт

Высота снежного покрова, м	2
Общая площадь распространения лавины, кв.км	0,86
Перепад высот в зоне распространения лавины, м	665
Средняя высота завалов, м	1,1
Общий объём сошедшего снега, м <sup>3</sup>	864901
Общее количество населенных пунктов, попавших в зону распространения снежной лавины	0

- лавиноопасный участок
- место схода лавины

АРМ №\_7  
17.00 18.01.2023  
исп. А.В. Попов  
тел. 3220-5507

Для проведения активных воздействий и наблюдения за лавинной обстановкой функционируют:

**снеголавинный отряд ФГБУ «СЦГМС ЧАМ»** - осуществляет снеголавинное и метеонаблюдение (8 метеостанций) на автодороге Адлер – Красная Поляна (государственный заказ), а также на договорной основе проводит комплекс мероприятий по противолавинной защите СТК «Горная Карусель» и ГК «Альпика - Сервис», включающий метеорологическое и снеголавинное наблюдения, составление прогноза лавинной опасности, обеспечение заинтересованных служб снеголавинной и метеорологической информацией, проведение активных воздействий (*предупредительный спуск снежных лавин*);

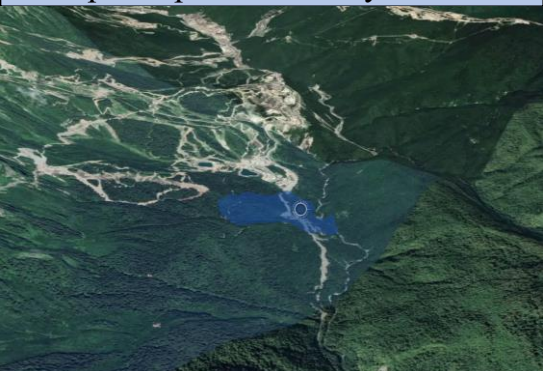
**противолавинная служба ООО «Роза Хутор»** - на основании лицензий, выданных Росгидрометом, ведёт метеонаблюдения (6 метеостанций), снеголавинный мониторинг и предупредительный спуск лавин в зоне своей ответственности.

ООО «Росдорстрой» производит расчистку проезжей части от сошедших лавин.



# МОДЕЛЬ СХОДА СНЕЖНОЙ ЛАВИНЫ В РАЙОНЕ ГОРНОЛЫЖНОГО КУРОРТА «КРАСНАЯ ПОЛЯНА», г. СОЧИ КРАСНОДАРСКОГО КРАЯ (НА 21.01.2023)

## Трёхмерная модель участка



## Прогноз метеоявлений

Пт 20 янв	Сб 21	Вс 22	Пн 23	Вт 24	Ср 25	Чт 26	Пт 27	Сб 28	Вс 29
+16	+15	+13	+13	+12	+12	+11	+12	+12	+10
+12	+10	+9	+8	+7	+6	+6	+8	+8	+7
Максимальная скорость ветра, м/с									
3	5	3	4	4	4	6	6	10	14
Осадки, мм									
0	0	0	0	0	0	0	0	5,4	48,3

## Глубина снега



## НАО «Красная Поляна» Горки город СТК «Горная карусель»

количество трасс для катания – 42 шт.;  
 протяженность трасс для катания – 32,4 км;  
 количество подъемников – 13 шт.

## Расчёт

Высота снежного покрова, м	2
Общая площадь распространения лавины, кв.км	1,11
Перепад высот в зоне распространения лавины, м	1249
Средняя высота завалов, м	0,1
Общий объём сошедшего снега, м <sup>3</sup>	668710
Общее количество населенных пунктов, попавших в зону распространения снежной лавины	0

## Условные обозначения

- лавиноопасный участок
- место схода лавины

АРМ №\_7  
 17.00 18.01.2023  
 исп. А.В. Попов  
 тел. 3220-5507

Для проведения активных воздействий и наблюдения за лавинной обстановкой функционируют:

**снеголавинный отряд ФГБУ «СЦГМС ЧАМ»** - осуществляет снеголавинное и метеонаблюдение (8 метеостанций) на автодороге Адлер – Красная Поляна (*государственный заказ*), а также на договорной основе проводит комплекс мероприятий по противолавинной защите СТК «Горная Карусель» и ГК «Альпика - Сервис», включающий метеорологическое и снеголавинное наблюдения, составление прогноза лавинной опасности, обеспечение заинтересованных служб снеголавинной и метеорологической информацией, проведение активных воздействий (*предупредительный спуск снежных лавин*);

**противолавинная служба ООО «Роза Хутор»** - на основании лицензий, выданных Росгидрометом, ведёт метеонаблюдения (*6 метеостанций*), снеголавинный мониторинг и предупредительный спуск лавин в зоне своей ответственности.

ООО «Росдорстрой» производят расчистку проезжей части от сошедших лавин.